

Anatomie normaal

Inleiding

In dit hoofdstuk zal u kennismaken met het menselijk lichaam. Er zal met name ingegaan worden op de schouder zodat u de plaatjes en beschrijvingen bij aandoeningen goed kunt begrijpen. Een snelle korte anatomie cursus voor de schouder dus! Het schouderblad is in elke afbeelding steeds blauw gekleurd. Het 1e plaatje is steeds een totaalplaatje, bij het 2e plaatje is er ingezoomd op het schouderblad, bij het 3e plaatje zijn een aantal spieren weergegeven. In de legenda staat steeds eerst de Nederlandse benaming met daarachter (tussen haakjes) de Latijnse naam of de groep waartoe het weefsel behoort. Een aantal afkortingen wordt veelvuldig gebruikt. Deze worden hieronder uitgelegd.

Afkortingen & termen

m. (musculus) - Musculus staat voor spier

mm. (musculi) - Het meervoud van musculus

Processus - Uitsteeksel

Coracoid - Afkorting van processus coracoïdeus

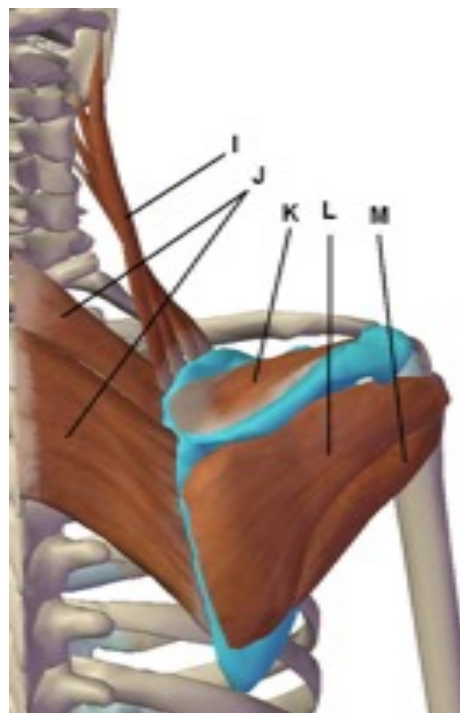
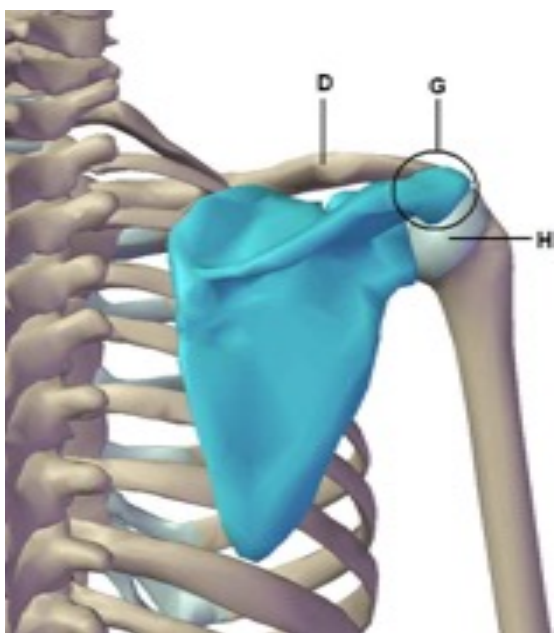
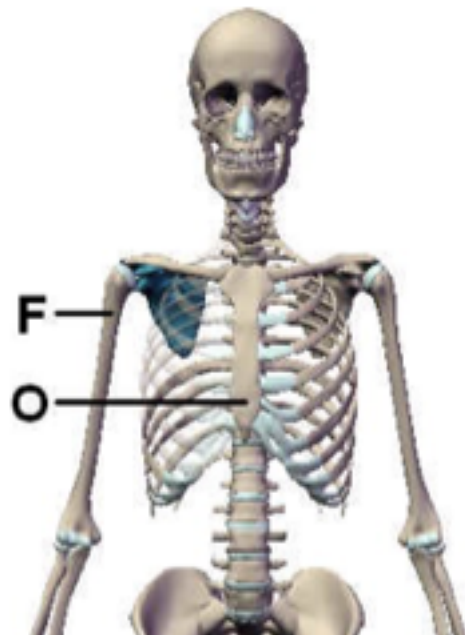
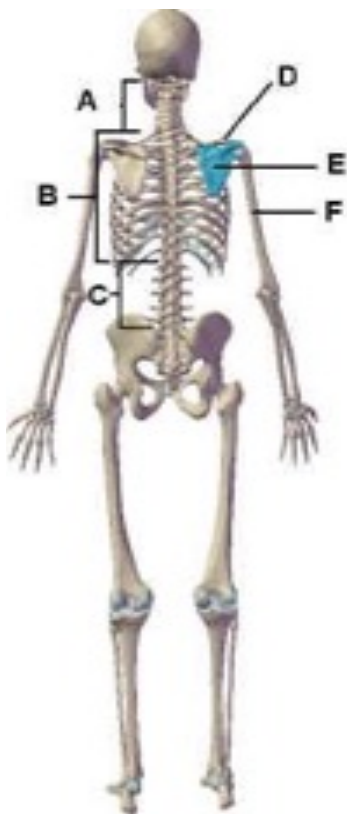
n. (nervus) - Nervus staat voor zenuw

Glenohumeraal gewricht - Betreft het gewricht tussen het schouderblad en bovenarm.

Brachi - De bovenarm betreffende

Rotator cuff - Groep spieren die een zeer belangrijke rol spelen bij de lokale stabiliteit van het schoudergewricht. Deze 4 spieren zijn in onderstaande plaatjes aangegeven met de letters K, L, M en N

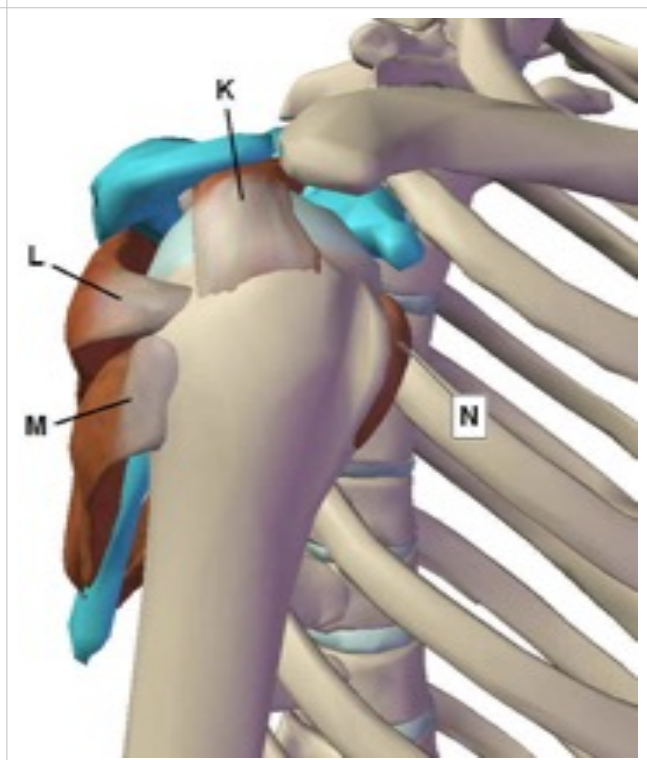
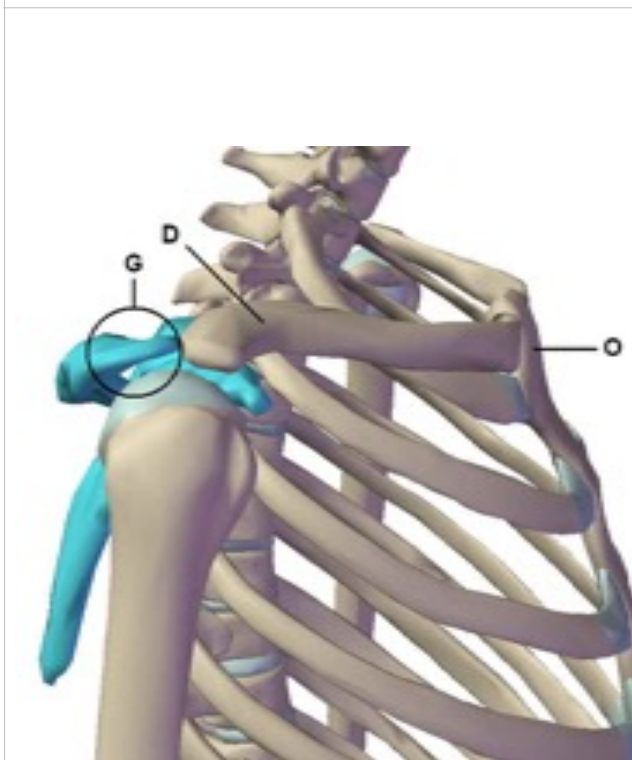
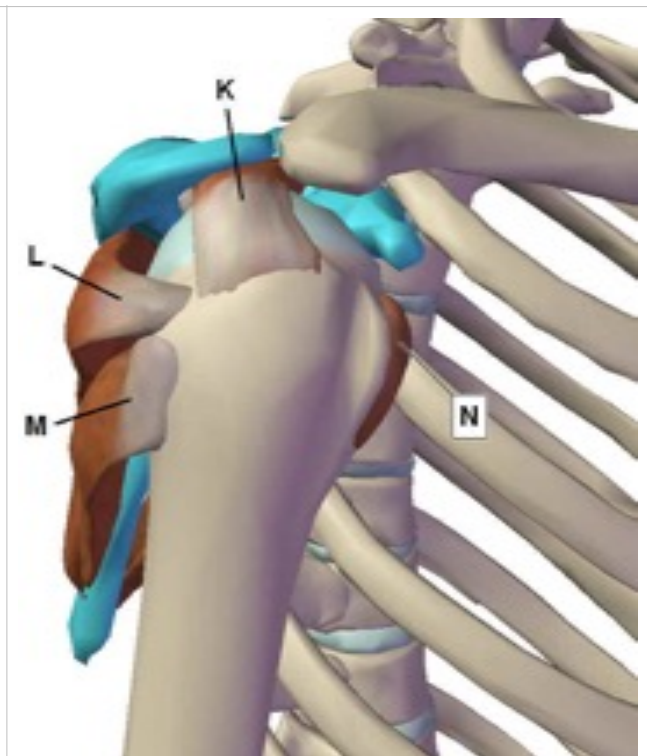
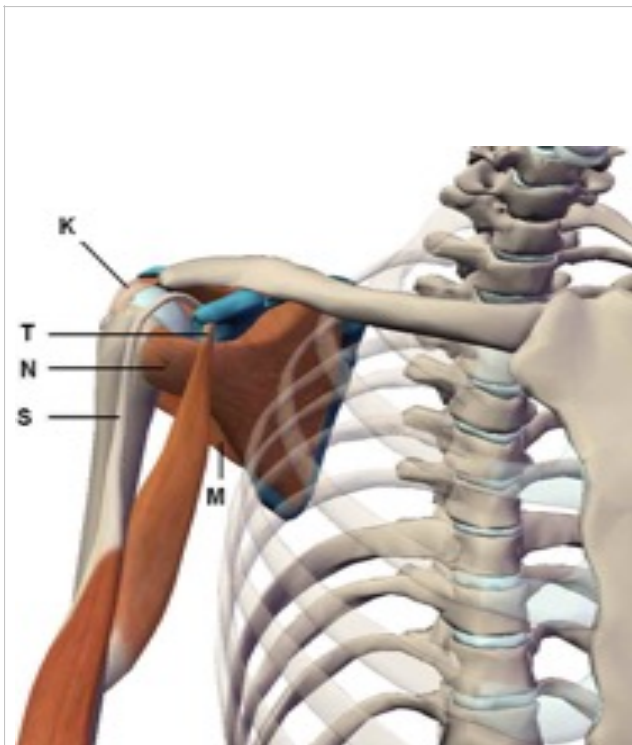
Op de volgende bladzijden vindt u tekeningen met verklaring van de opbouw van het menselijk lichaam.



Legenda

A: Nek (cervicale wervelkolom)
 B: Borstkas (thoracale wervelkolom)
 D: Sleutelbeen (clavicula)
 E: Schouderblad (scapula)
 F: Bovenarm (humerus)
 G: Schoudertop (acromion)

H: Kop van bovenarm (caput humerus)
 I: m. levator scapulae
 J: mm. rhomboidei Q: 1e rib (costa I)
 K: m. supraspinatus (rotator cuff)
 L: m. infraspinatus (rotator cuff)
 M: m. teres minor (rotator cuff)
 O: Borstbeen (sternum)



Legenda

D: Sleutelbeen (clavicula)

G: Schouderkop (acromion)

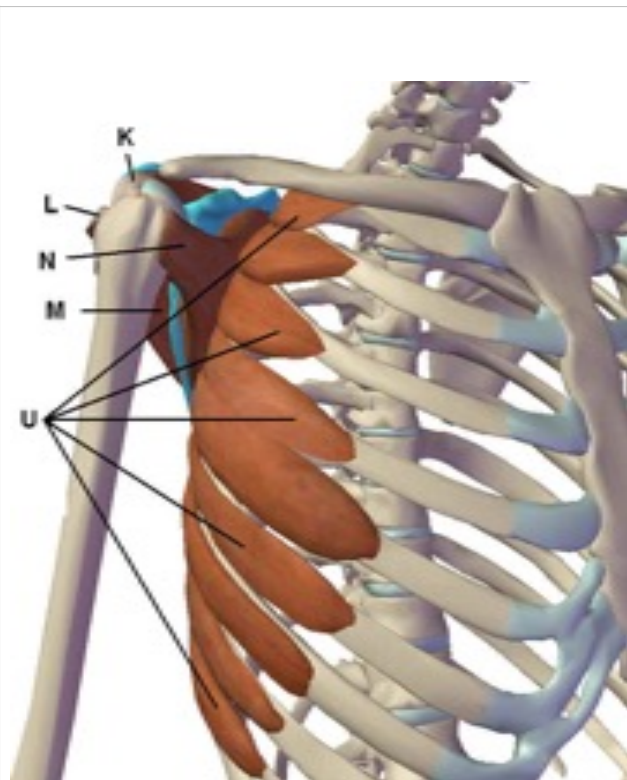
K: m. supraspinatus (rotator cuff)

L: m. infraspinatus (rotator cuff)

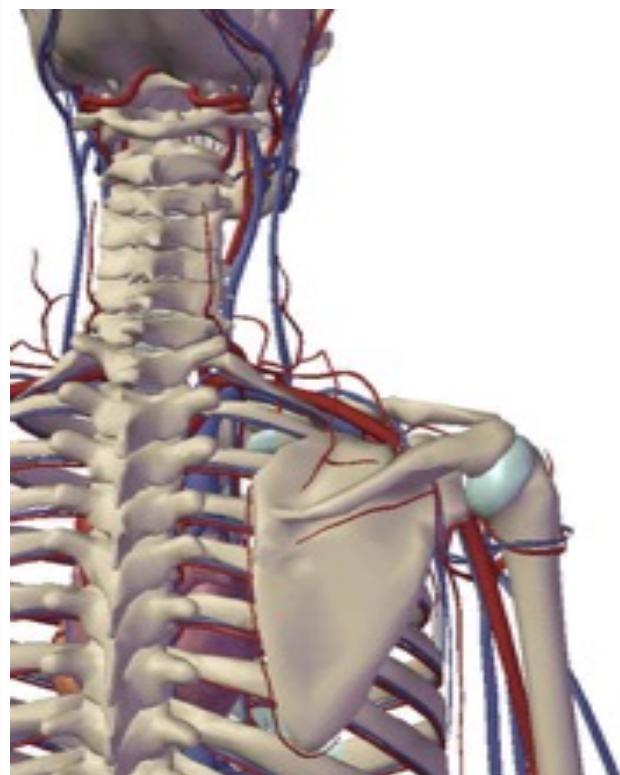
M: m. teres minor (rotator cuff)

N: m. subscapularis (rotator cuff)

O: Borstbeen (sternum)

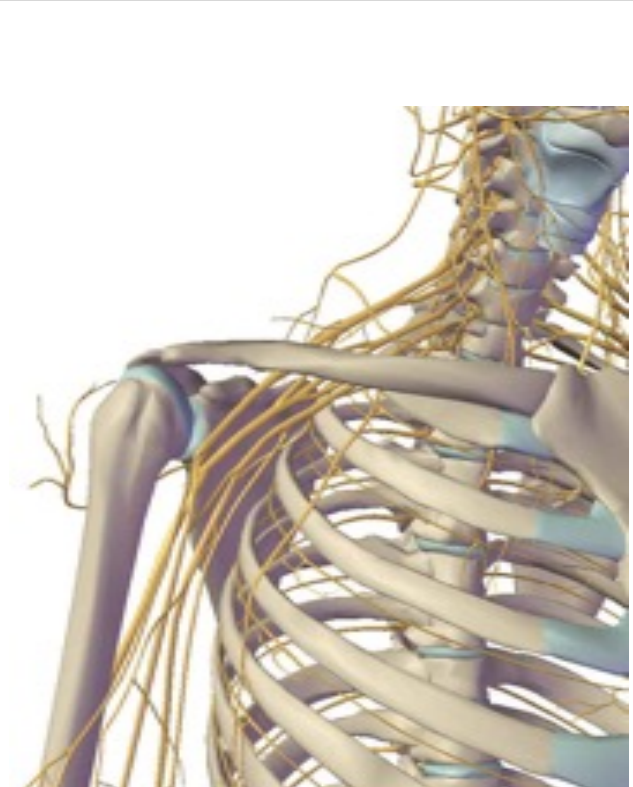
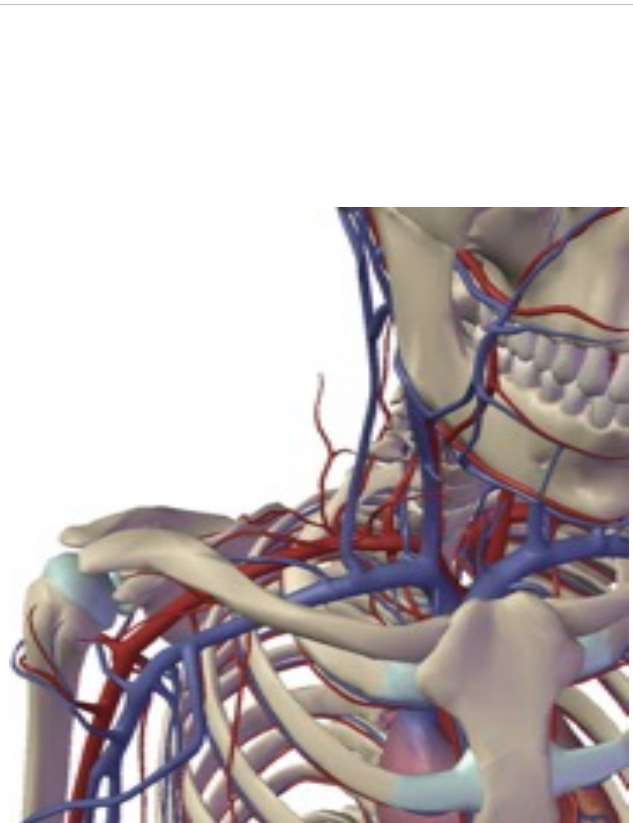
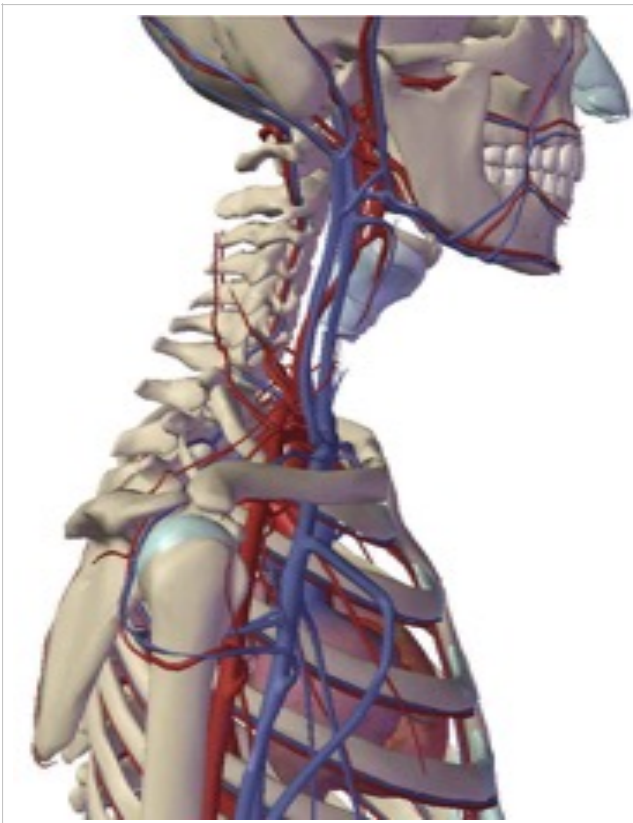


K: m. supraspinatus (rotator cuff)
 L: m. infraspinatus (rotator cuff)
 M: m. teres minor (rotator cuff)
 N: m. subscapularis (rotator cuff)
 U: m. Serratus Anterior



Extra: de bloedvaten van het lichaam

Rood: Slagaders, hierdoor stroomt zuurstofrijk bloed
 Blauw: Aders, hierdoor stroomt zuurstofarm bloed



Extra: de zenuwen van het lichaam

Geel: Zenuwen zijn verantwoordelijk voor de informatieoverdracht vanuit de hersenen naar diverse weefsels of andersom.