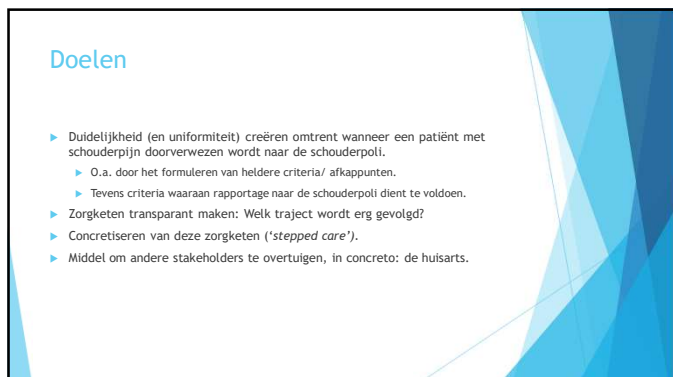




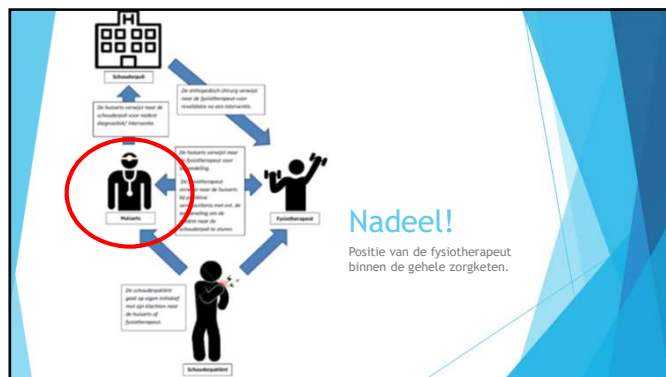
1



2



3



4

Criteria doorverwijzing

- ▶ Na screening en intake/ onderzoek.
- ▶ Tijdens de fysiotherapeutische behandeling.
- ▶ Na de fysiotherapeutische behandeling.

5

Screening en intake/ onderzoek

- ▶ Aanwezigheid algemene of regio-specifieke rode vlaggen.
- ▶ Afwijkend beloop/ inconsistent klinisch beeld.
- ▶ Ernstige aanhoudende pijnklachten (NPRS>8).
- ▶ Vermoeden op een (traumatische) cuff ruptuur.
- ▶ Ernstige mobiliteitsbeperkingen glenohumeraal (>50% in meer dan 2 richtingen bij patiënt >60 jaar).
- ▶ Vermoeden op intra-articulair laesies waarvoor evt. chirurgisch ingrijpen noodzakelijk is.

6

Tijdens het behandelproces

- ▶ Onvoldoende of geen verbetering t.a.v. pijn en functie na 4-6 weken.
 - ▶ Eerst verwijzing HA voor SA of IA infiltratie.
- ▶ Progressieve pijnklachten ondanks compliance patiënt.

7

Na het behandelproces

- ▶ Onvoldoende resultaat na doorlopen volledig conservatief traject.
- ▶ Ontevredenheid patiënt over het behaalde (eind)resultaat.

8

Rapportage

- ▶ Minimale aanwezigheid van de volgende items:
 - ▶ Specifieke verwijfsvraag.
 - ▶ Conclusie fysiotherapeutisch onderzoek (evt. met specifieke klinimetrie).
 - ▶ Korte beschrijving gevolgde zorgplan (incl. inhoud en duur).
 - ▶ Beloop van de klacht.

9

Implementatie

- ▶ Verbetering kwaliteit rapportages naar de orthopeed (objectief).
- ▶ Meer duidelijkheid in uitleg wel/ niet doorsturen naar patiënt (objectief).
- ▶ Nog geen medewerking vanuit de huisartsengroepen.
 - ▶ Hopelijk verbetering door (mogelijke) komst 1.5^e lijn.
 - ▶ Eventueel ondersteund door herziene NHG -standaard.

10