

Thoracic Outlet Syndroom (TOS)

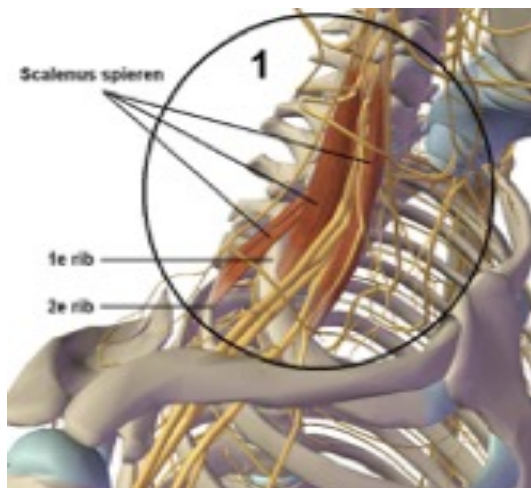
Inleiding

Wat is Thoracic Outlet Syndroom ?

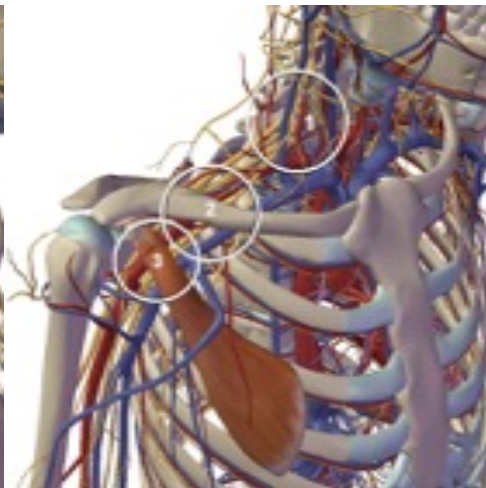
TOS wordt ook wel neurovasculair compressie syndroom genoemd. 'Neuro' staat voor zenuw, 'vasculair' voor bloedvaten en 'compressie' voor afknelling of druk. Bij een TOS ontstaan er klachten in de arm doordat zenuwen en/of bloedvaten door botten of spieren afgekneld worden.

Er zijn 3 plaatsen waar de knelling plaats kan vinden. Zie figuur 9.2

- Tussen de spieren van de nek (Scalenuspoorten)
- Tussen 1e of 2e rib en sleutelbeen (costo- clavulaire poort)
- Tussen borstkas en de kleine borstspier m. pectoralis minor. (Pectorale poort)



Figuur 9.1



Figuur 9.2

Figuur 9.1: Scalenus spieren, de ruimte tussen de spieren noemen we de scalenuspoorten

Figuur 9.2: De 3 plaatsen waar de knelling plaats kan vinden. (Rood: Slagaders Blauw: Aders Geel: Zenuwen)

Klachten en verschijnselen

*De klachten en verschijnselen zijn afhankelijk van de **plaats** en het **type weefsel** dat ingeklemd raakt. Zie ook figuur 9.2. Elke type weefsel heeft zijn eigen specifieke verschijnselen, maar er is ook enige overlapping.*

Slagaders (Arteriën)

Bleekheid en blauwverkleuring van de huid van de handen. Soms koude hand. Verlamminge pijn tijdens bovenhandse werkzaamheden zoals ramenlappen.



Aders (Venen)

Gezwellen handen en blauwverkleuring.

De aders van de handrug zijn beter zichtbaar dan aan de andere hand.

Vermoeidheidsgevoel en pijn.

Het dragen van zware tassen veroorzaakt de klacht.

Zenuwen (Nervus)

Tintelingen en prikkelingen in de arm en hand tijdens en na werkzaamheden

Soms het gevoel van verminderde kracht in de arm bij bovenhands werk.

Oorzaken

Er worden verschillende oorzaken onderscheiden.

Beroepsgebonden

Sommige beroepsbeoefenaars hebben een verhoogd risico om TOS klachten te krijgen, bijvoorbeeld veel bovenhandse werk of juist werken met afhangende schouders.

Een gestoorde functie in de schoudergordel

Een verminderde bewegelijkheid van gewrichten of een verkorte spier in de schoudergordel hebben

invloed op de ruimte voor de vaat – zenuw streng.

Ongeval

Bijvoorbeeld na een sleutelbeenfractuur, waarbij er op de plaats van de breuk extra bot is gevormd. Soms is de sleutelbeenfractuur ook in een slechte stand genezen.

Genetische factoren

Sommige mensen hebben van nature een vernauwde ruimte tussen 1e rib en sleutelbeen doordat er een extra halsrib aanwezig is of dat deze is vervormd.

Behandeling

De behandeling is sterk afhankelijk van de oorzaak van de klacht. Mogelijke behandelingen bestaan uit:

- Adviezen
- Beweeglijker maken van gewrichten in de schoudergordel (mobiliseren)
- Houdingsadvies en of training
- Rekoefeningen van verkorte spieren en / of zenuwen
- Operatieve behandelingen zoals bijvoorbeeld het verwijderen van de extra halsrib

